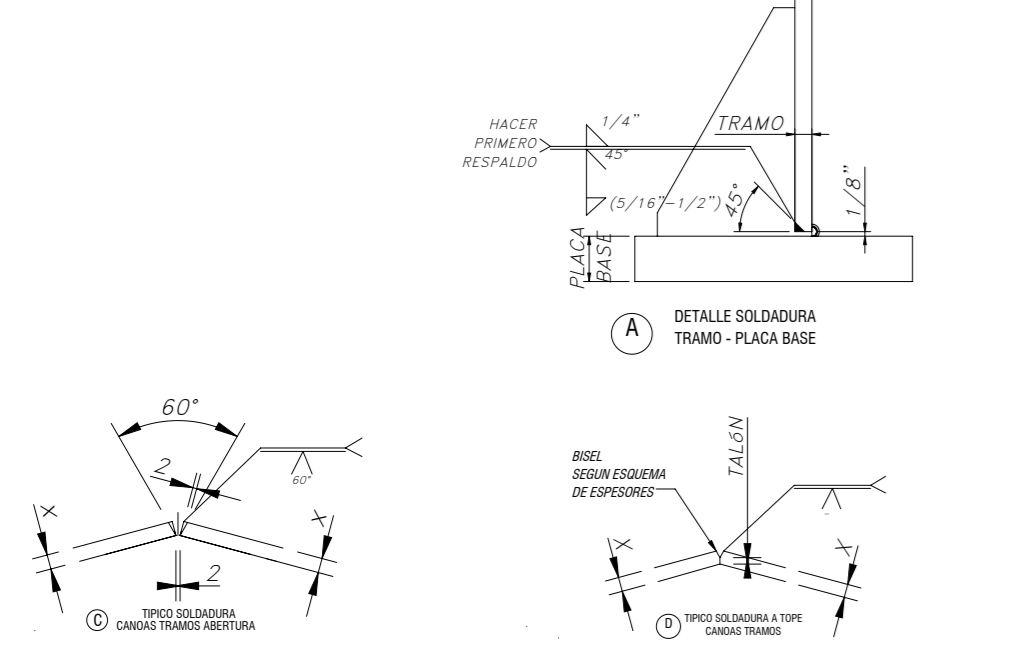
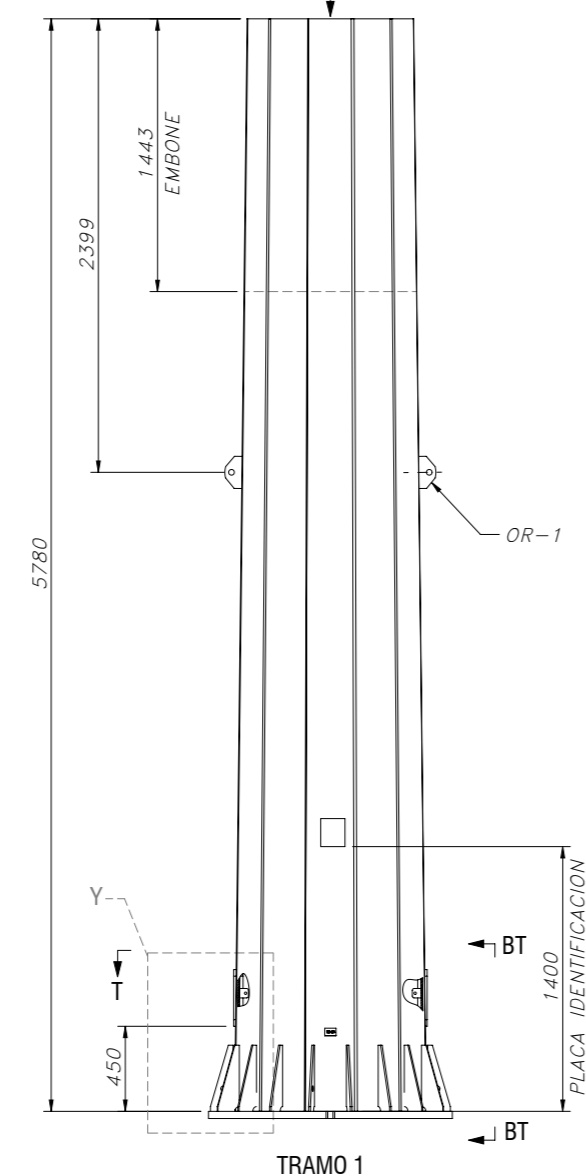
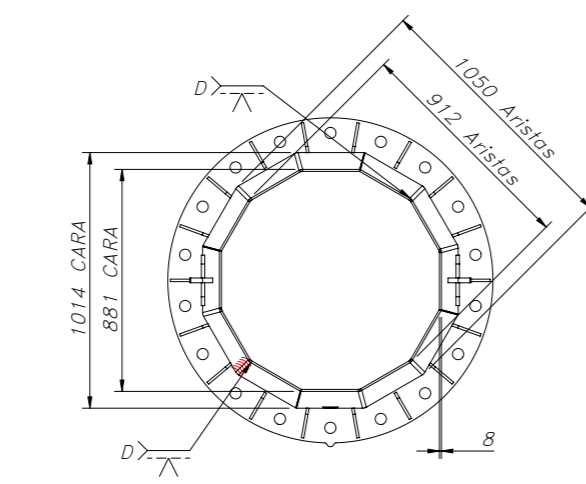


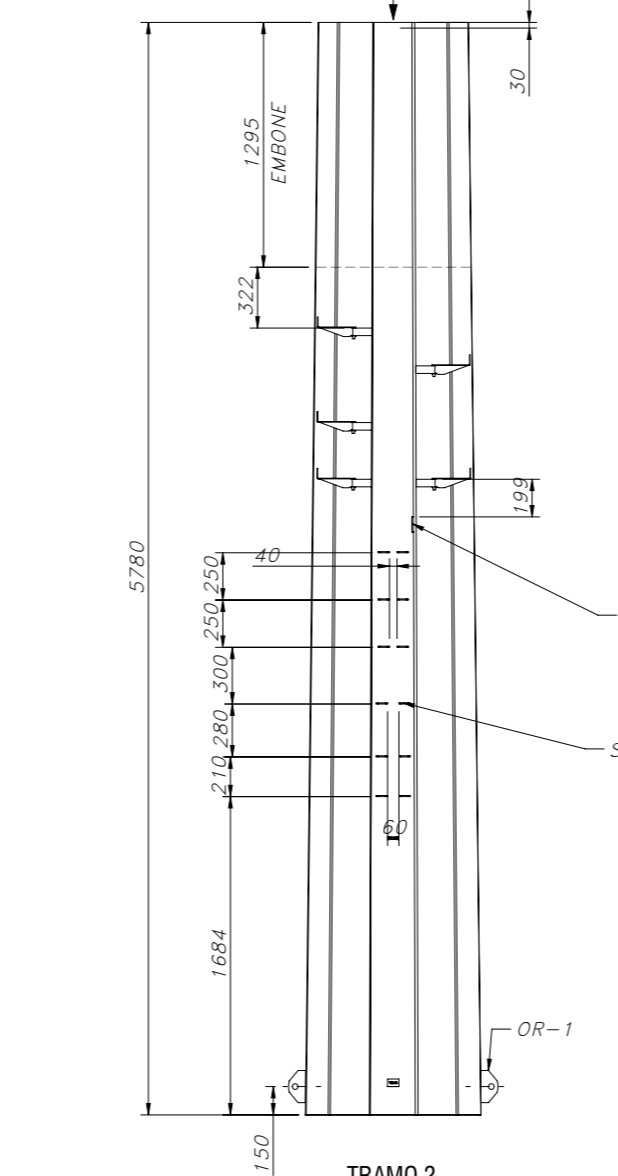
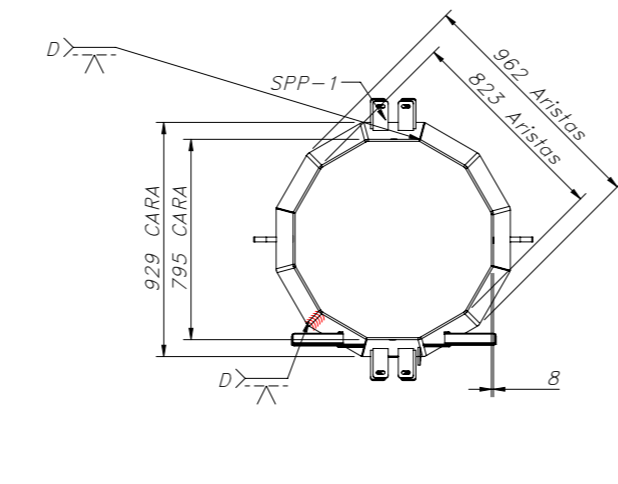
POSTE AUTOSOPORTADO 24m A115  
VISTA ALZADA  
ESC. 1:60



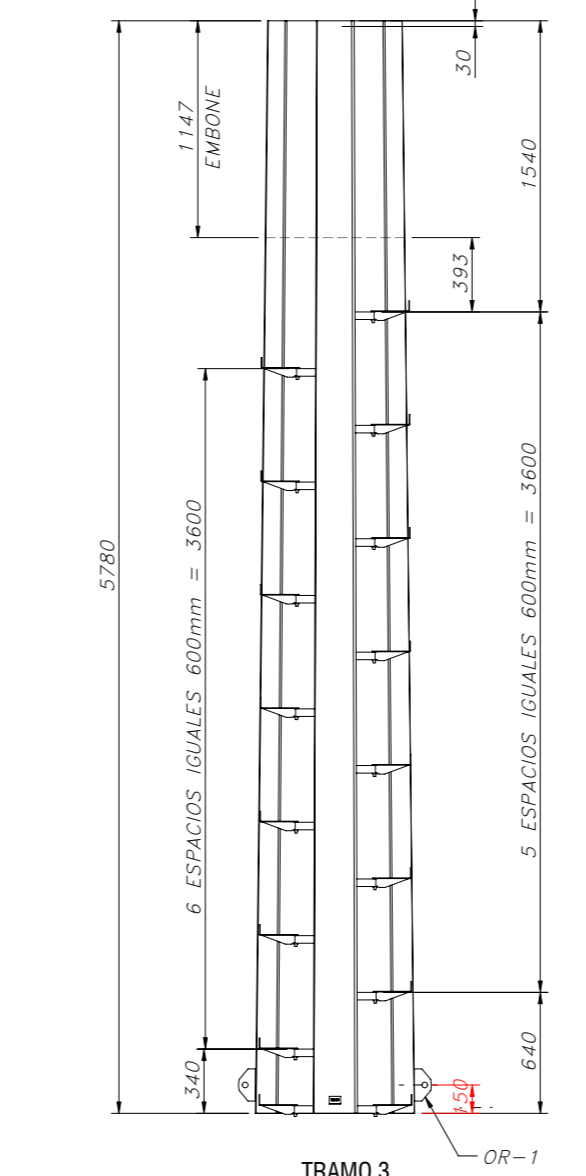
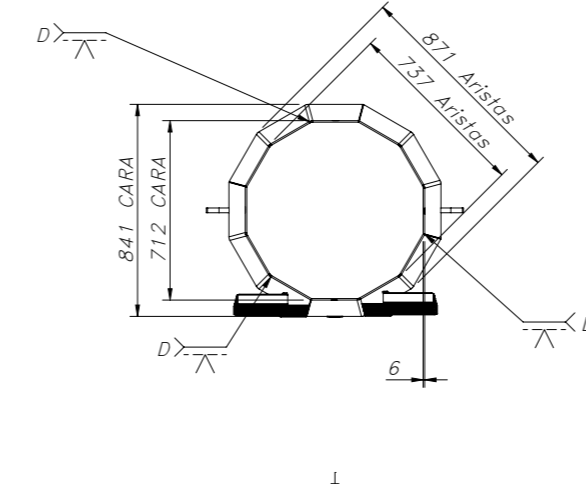
DETALLE SOLDADURA TRAMO-PLACA BASE



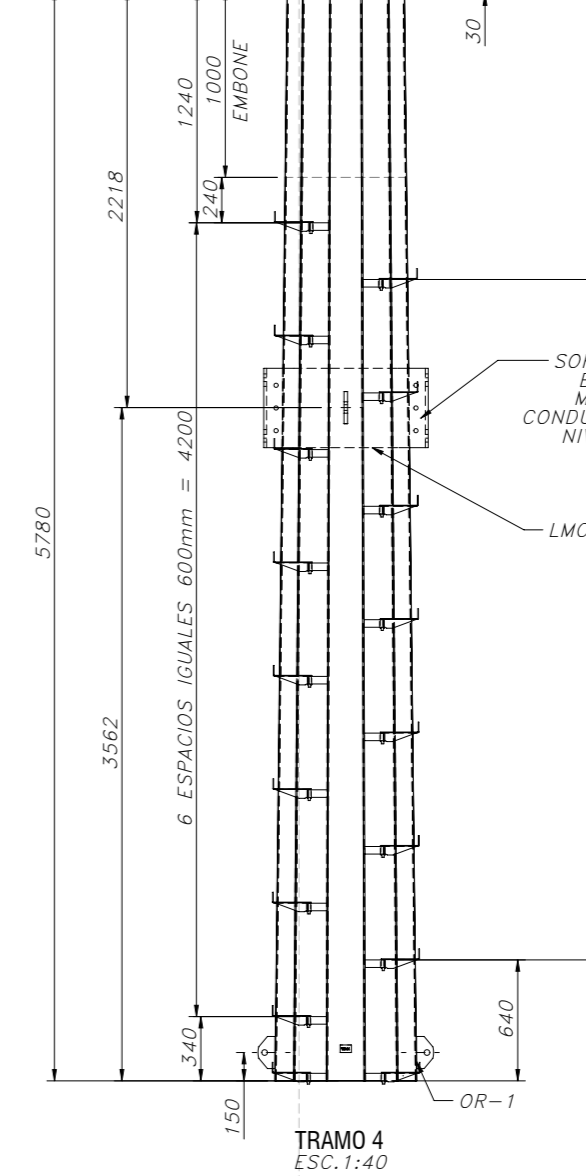
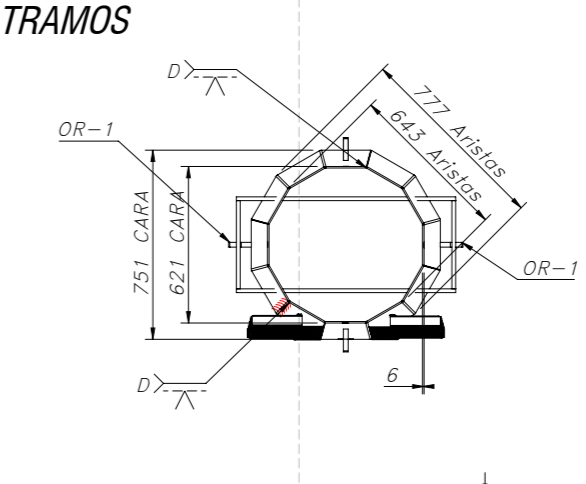
TRAMO 1  
ESC. 1:40



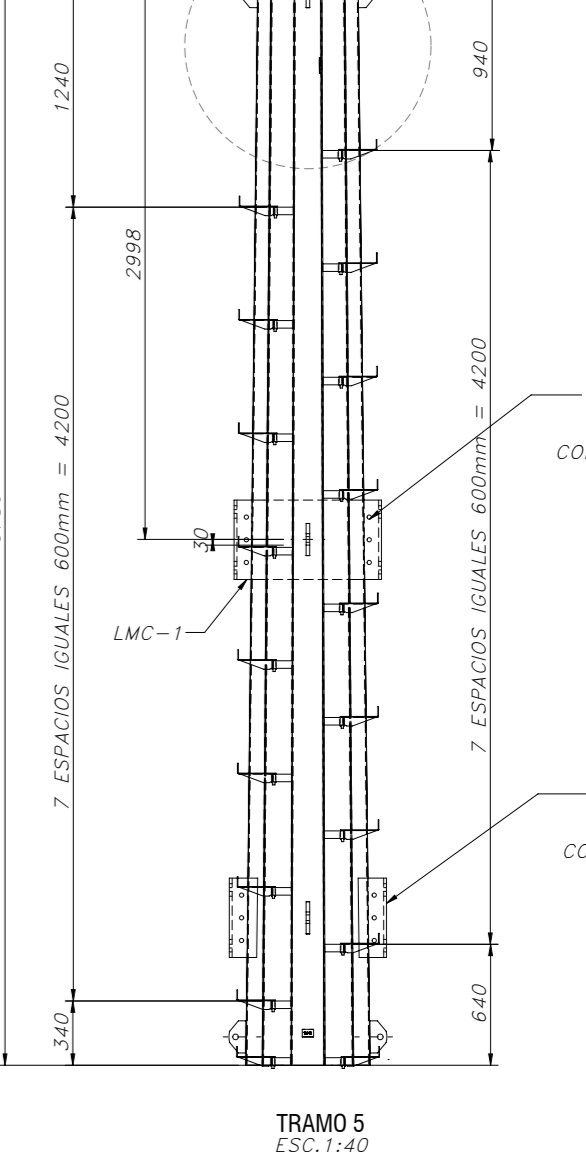
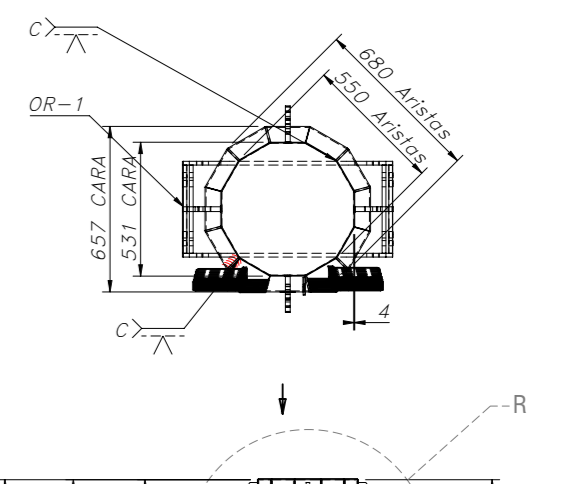
TRAMO 2  
ESC. 1:40



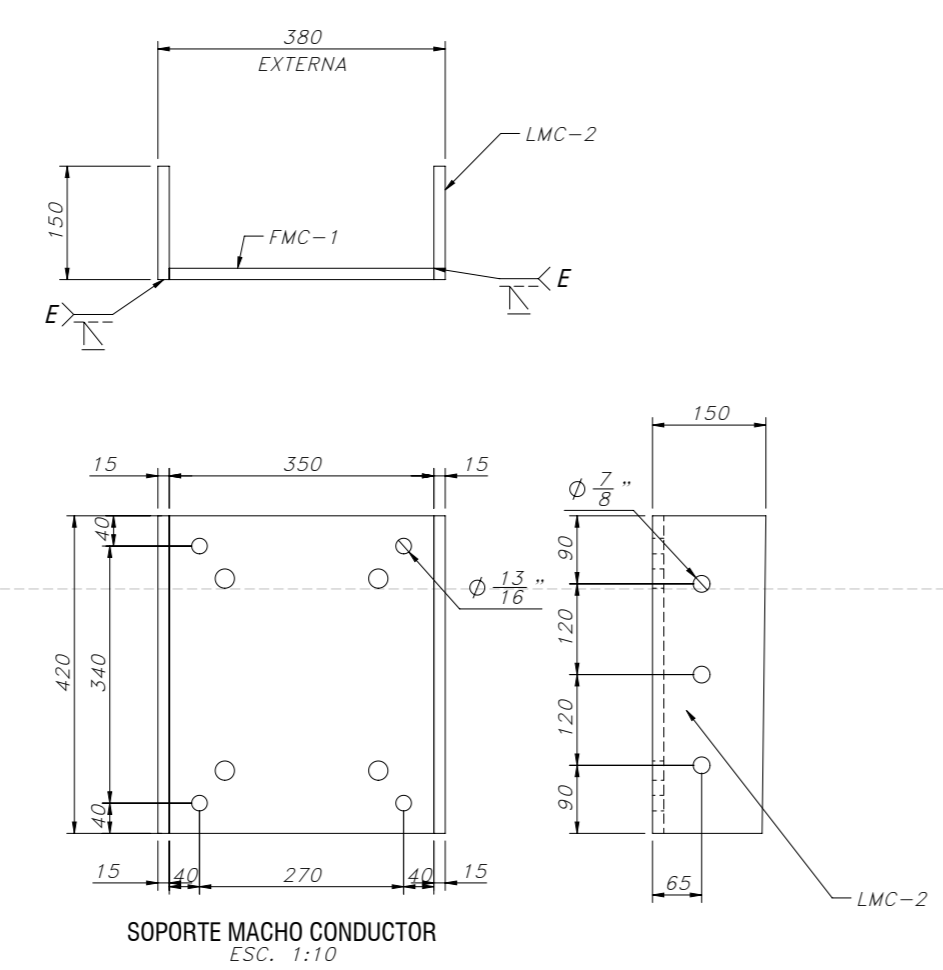
TRAMO 3  
ESC. 1:40



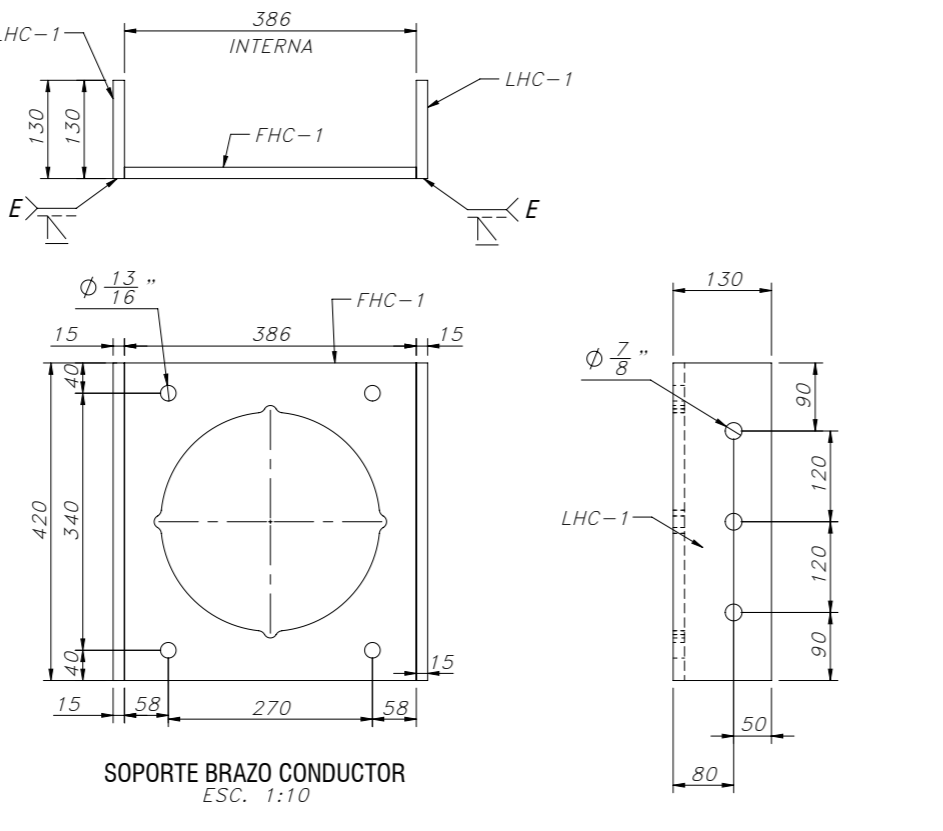
TRAMO 4  
ESC. 1:40



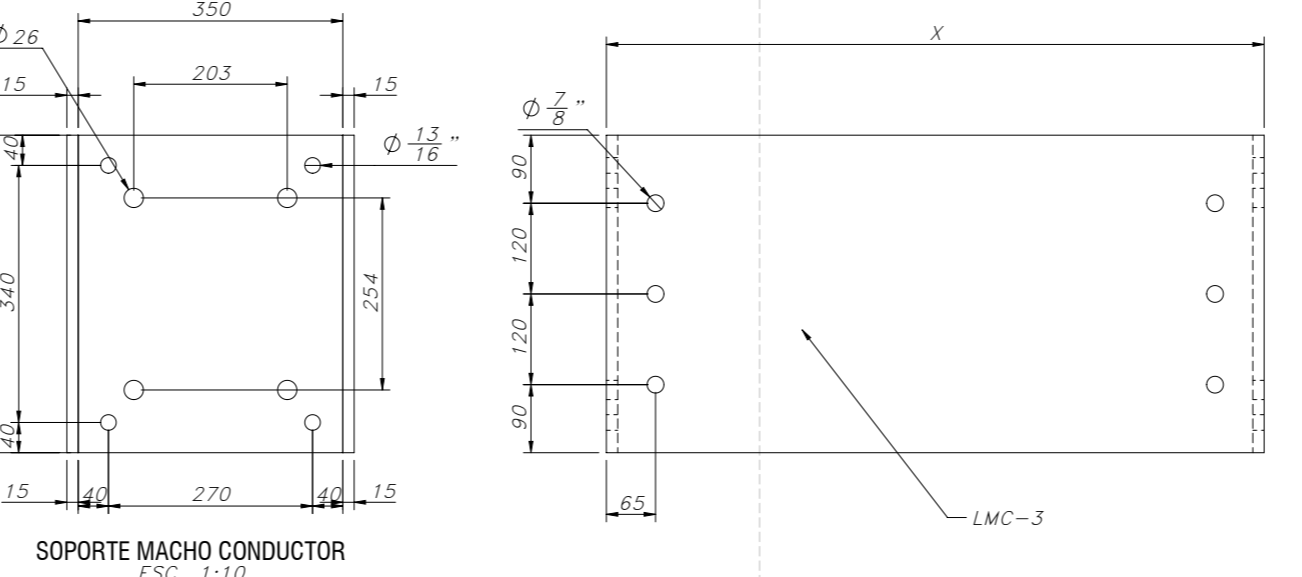
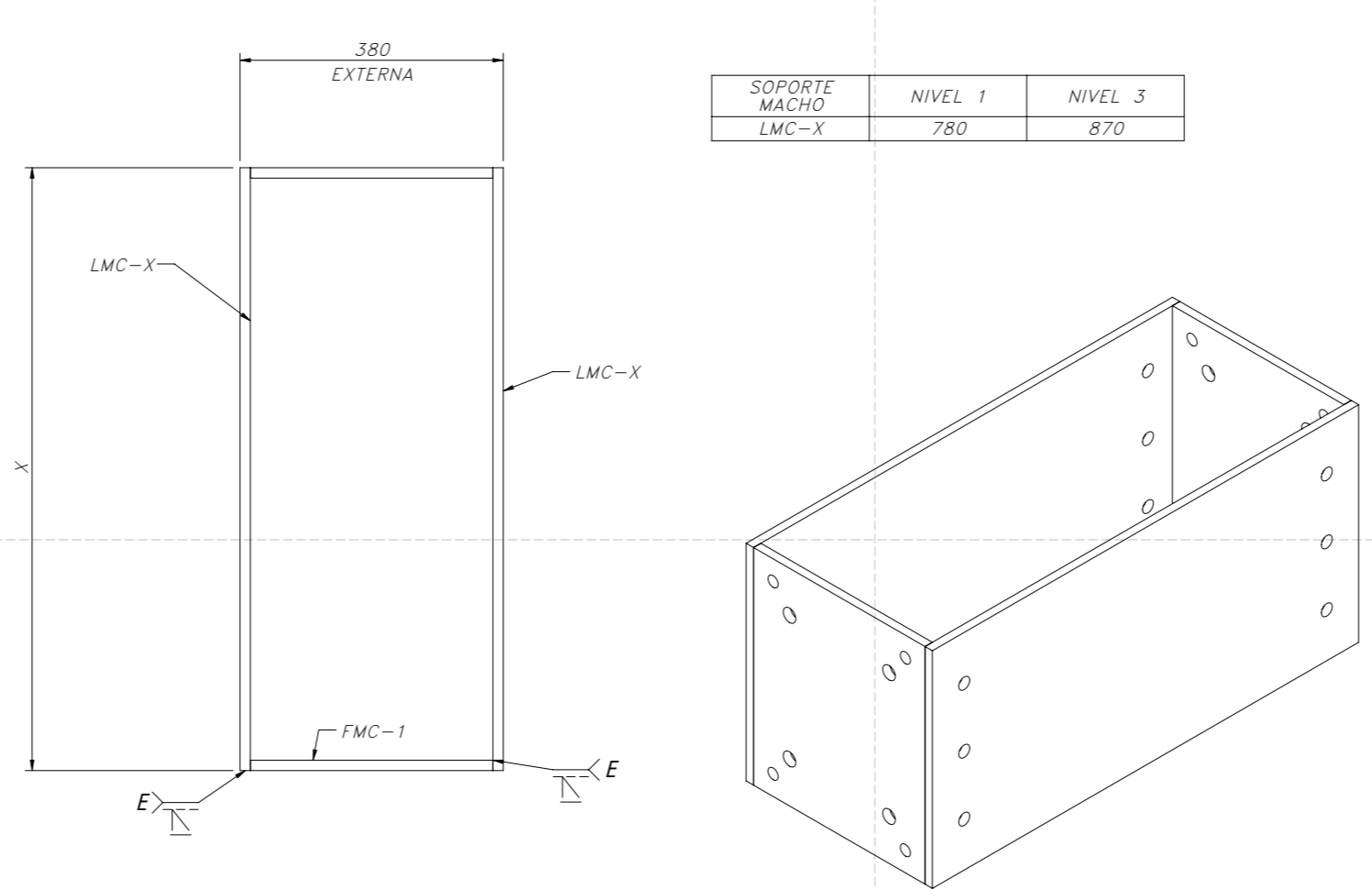
TRAMO 5  
ESC. 1:40



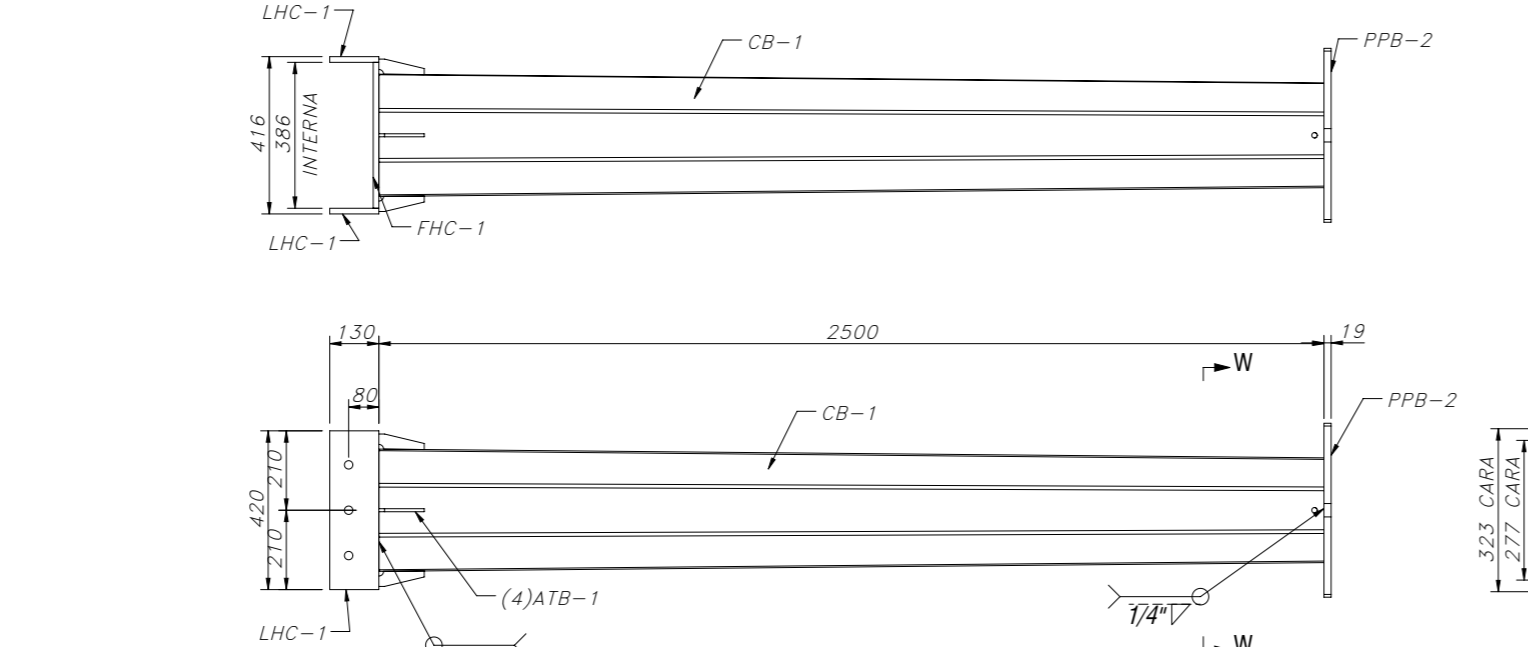
SOPORTE MACHO CONDUCTOR  
ESC. 1:10



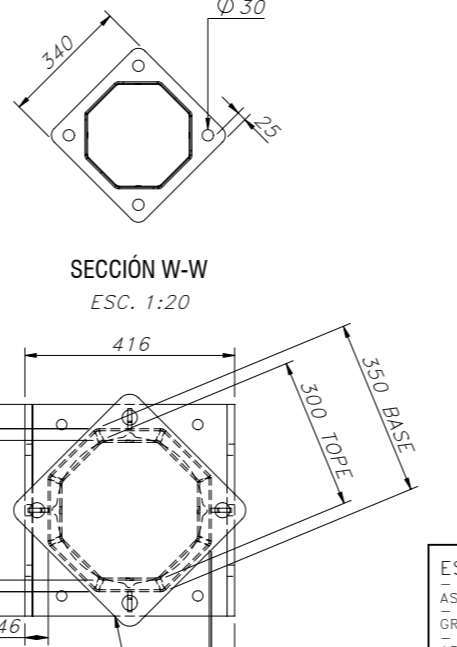
SOPORTE MACHO CONDUCTOR  
ESC. 1:10



SOPORTE MACHO CONDUCTOR  
ESC. 1:10



BRAZO CONDUCTOR  
ESC. 1:20



SECCION W-W  
ESC. 1:20

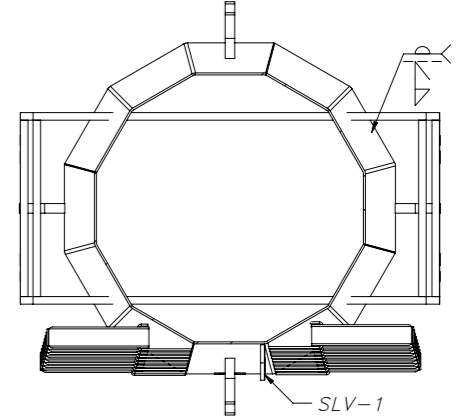
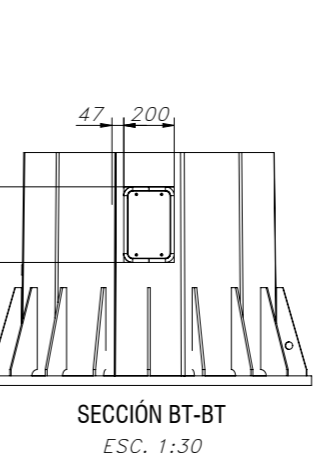
SOPORTE MACHO LMC-X	NIVEL 1	NIVEL 5
	780	870

ARMADO DE TRAMOS

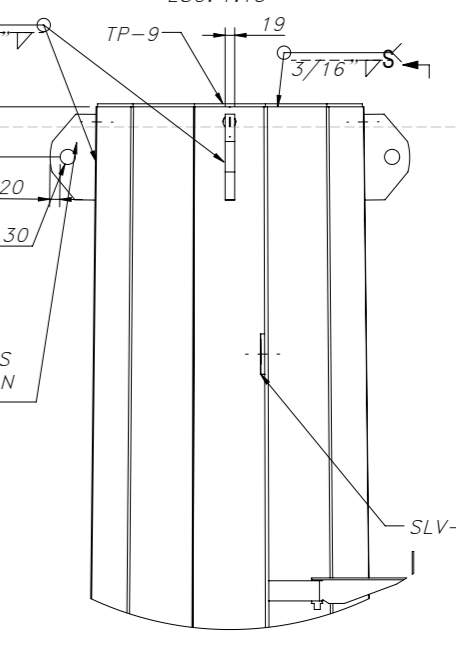
DETALLE TIPICO SOLDADURA SOPORTE MACHO



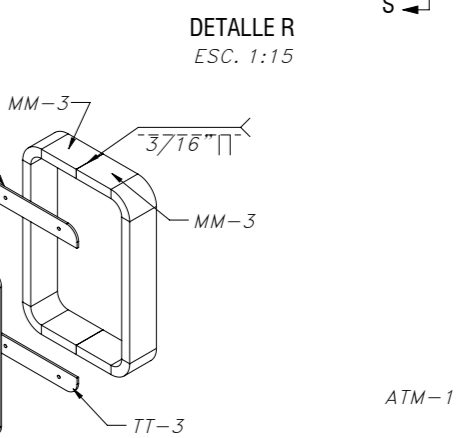
TIPICO SOLDADURA SOPORTE MACHO A POSTE



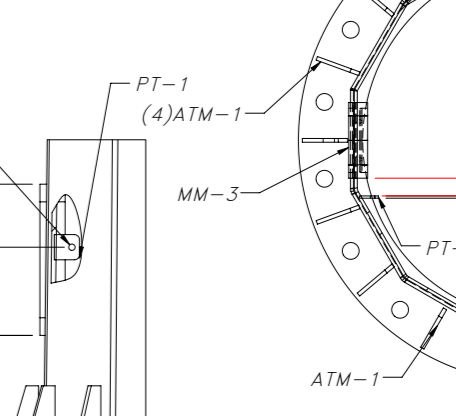
SECCION X-X  
ESC. 1:15



DETALLE R  
ESC. 1:15



MIRILLA ARMADA  
ESC. 1:10

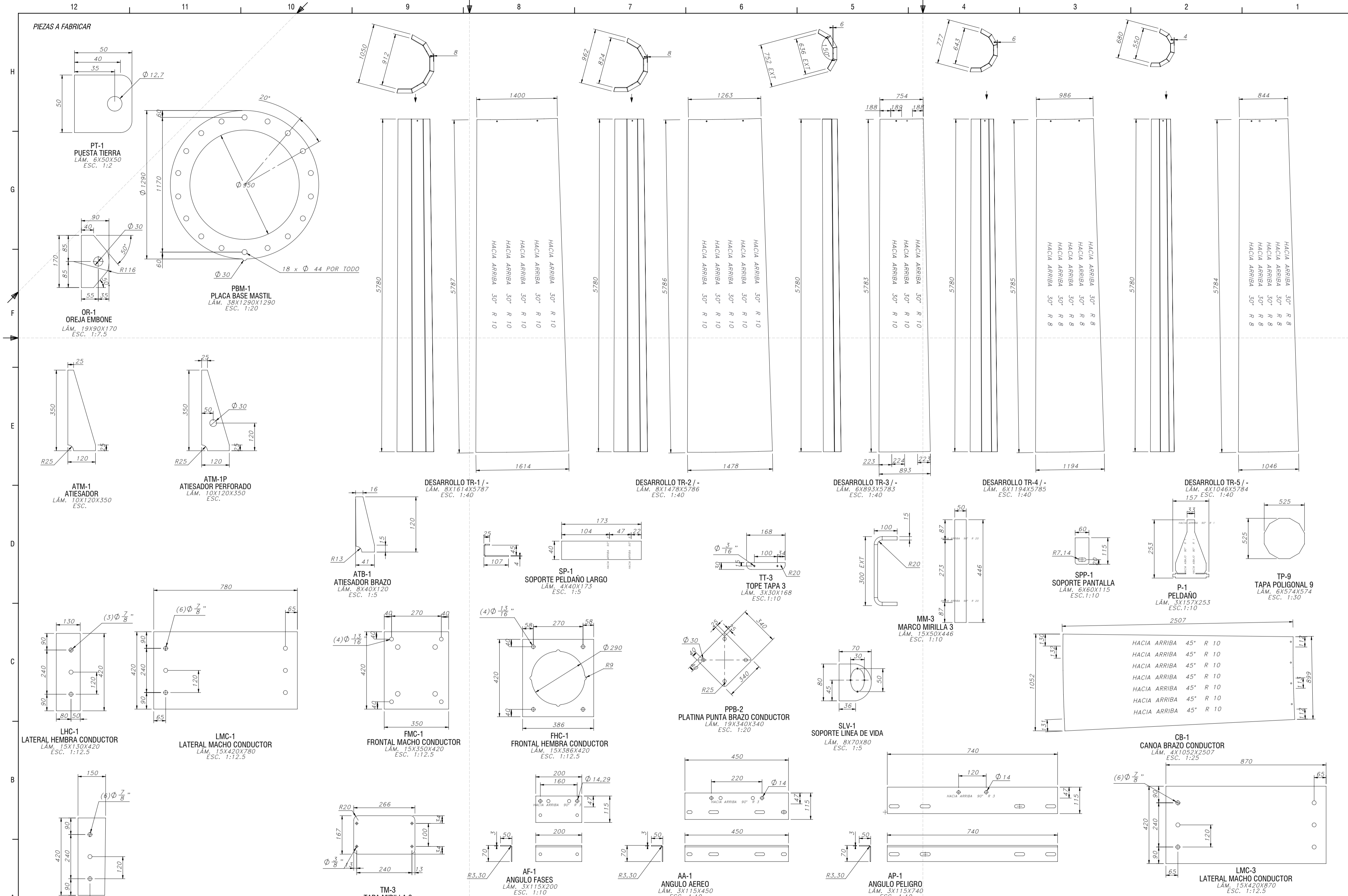


SECCION S-S  
ESC. 1:15



SECCION T-T  
ESC. 1:15

REVISION	DESCRIPCION	APROBADO	FECHA	DISEÑO	FECHA	NOMBRE	FECHA	GALVANIZADO	DESCRIPCION	PROYECTO	CODIGO SAP PT	PROYECTO	REVISION	FECHA	APROBADO
01	EMITIDO A FABRICACION	J.G.M.S.	7/10/2021	DISEÑO	7/10/2021	I+D	7/10/2021	SEGUN NORMA ASTM A 115	POSTE AUTOSOPORTADO 24m A115	PT070010100224	PT070010100224	00			
02				DISEÑO	8/10/2021	D.I. JUAN MURILLO	8/10/2021								
03				REVISO	8/10/2021	D.I. DANIEL BEDOYA	8/10/2021								
04				APROBADO	8/10/2021	I+D	8/10/2021								



REV.	DESCRIPCIÓN	APROBÓ	FECHA	NOMBRE	FECHA	GALVANIZADO:	DESCRIPCIÓN:	PINTURA:	REVISIÓN:	OV:	APROBÓ:
00	EMITIDA A FABRICACIÓN	J.D.M.S.	7/10/2021	DISEÑO	7/10/2021	SEGÚN NORMA ASTM A 123	POSTE AUTOSOPORTADO 24m A115	NA	00		
01				DIBUJO	8/10/2021						
				REVISO	8/10/2021						
				APROBO	8/10/2021						

**ESPECIFICACIONES**  
- PERFILES TUBILARES CALIDAD COMERCIAL ASTM A500 GR B  
- PERFILES ANGULARES CALIDAD ASTM A572 GR50 O ASTM A36  
- PERFILES ANGULARES CALIDAD ASTM A572 O ASTM A36  
- VARILLA DE ANCLAJE CALIDAD SAE 1020 LÁMINA HR CALIDAD ASTM A572 GR50.  
- SOLDADURA GMAW-S CON APORTE AWS ER 70 S-B.  
- TORNILLOS Y TUERCAS GR 2.

**UNIDADES**  
- TODAS LAS MEDIDAS DADAS EN MILIMETROS.  
**TOLERANCIAS**  
- TOLERANCIAS ENTRE PERFORACIONES PLACA BASE ± 1/8".  
- TOLERANCIAS DIMENSIONALES ±2mm.

PROYECCIÓN:

**dipole**  
BY THE WAY, WE BUILD IT

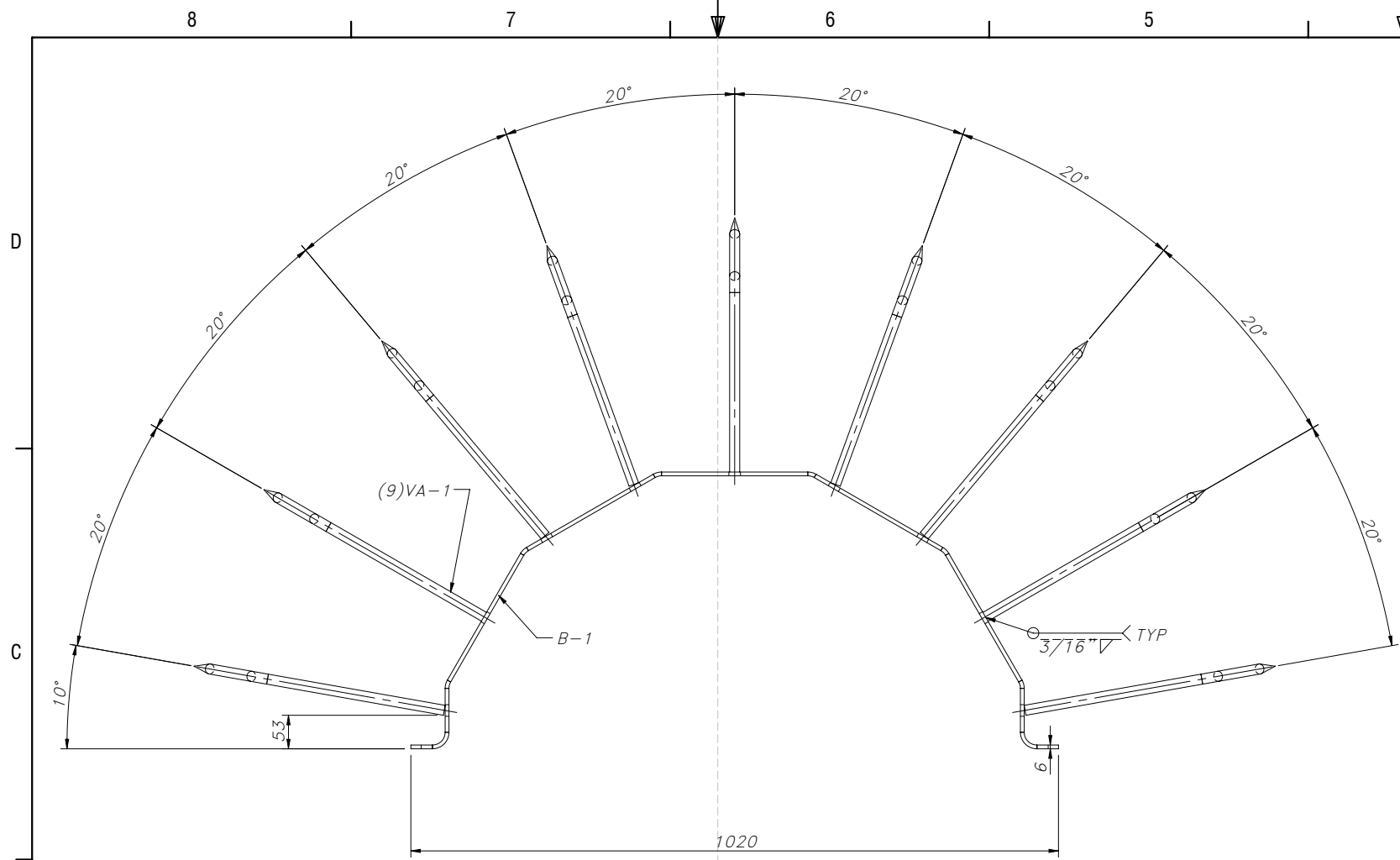
COIGO SAP PT: **PT070010100224**

CANTIDAD: **00**

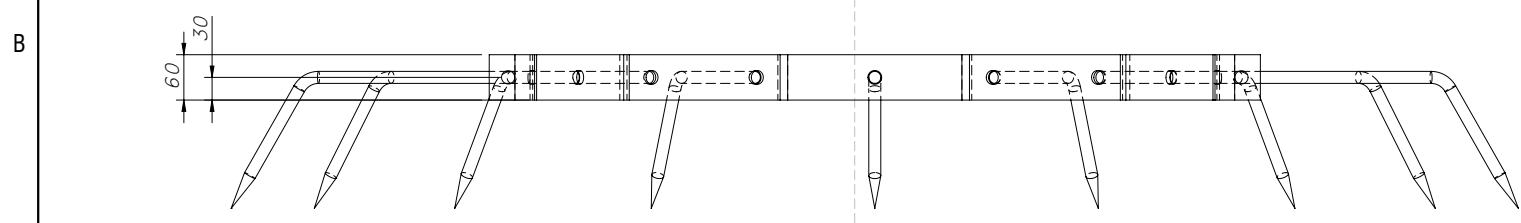
CLIENTE: **HOJA 2 DE 13**

PROTECCIÓN:

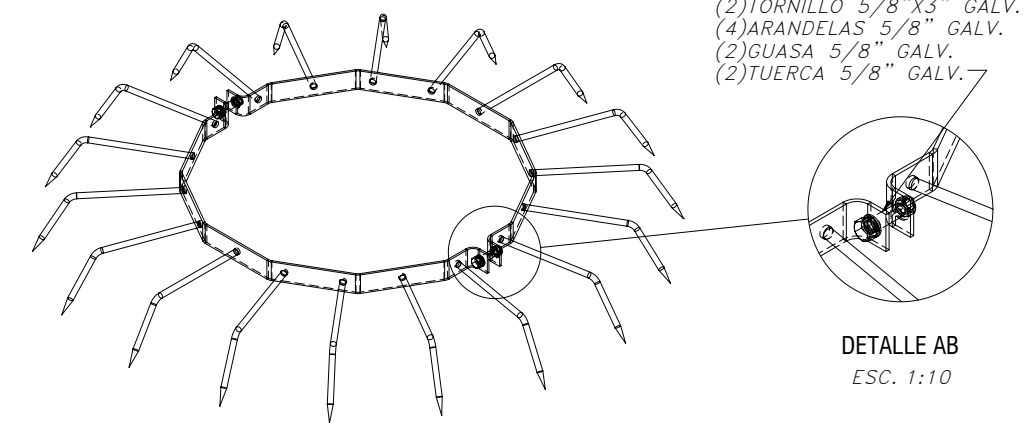
PROYECTO: **PT070010100224-PMA\_24m\_A115\PT070010100224-PMA\_24m\_A115**



**DISPOSITIVO ANTIESCALAMIENTO**  
VISTA ALZADA  
ESC. 1:10

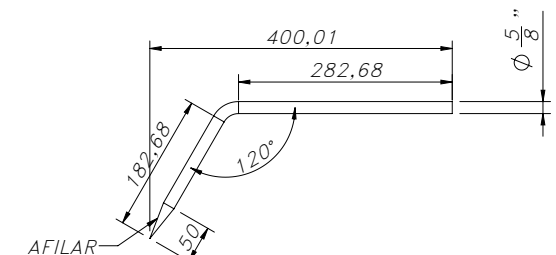


**MARCAR BANDA CON SOLDADURA B-1**

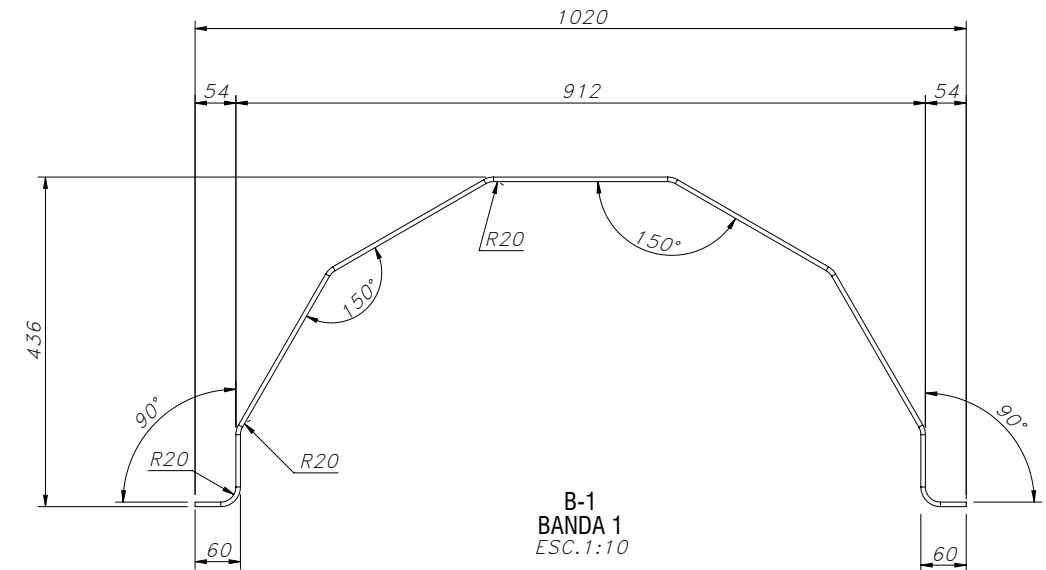


- (2) TORNILLO 5/8"X3" GALV.
- (4) ARANDELAS 5/8" GALV.
- (2) GUASA 5/8" GALV.
- (2) TUERCA 5/8" GALV.

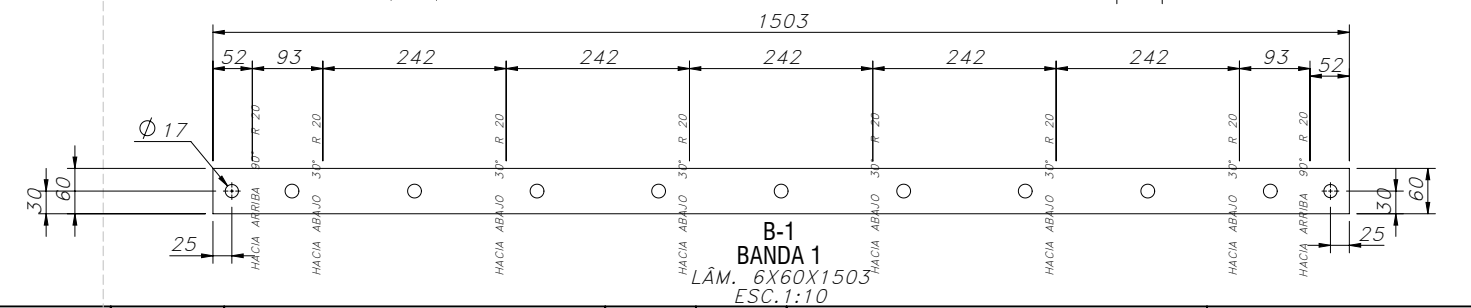
**DETALLE AB**  
ESC. 1:10



**VA-1**  
VARILLA AFILADA  
VARILLA 5/8" 1020X497  
ESC. 1:10



**B-1**  
BANDA 1  
ESC. 1:10



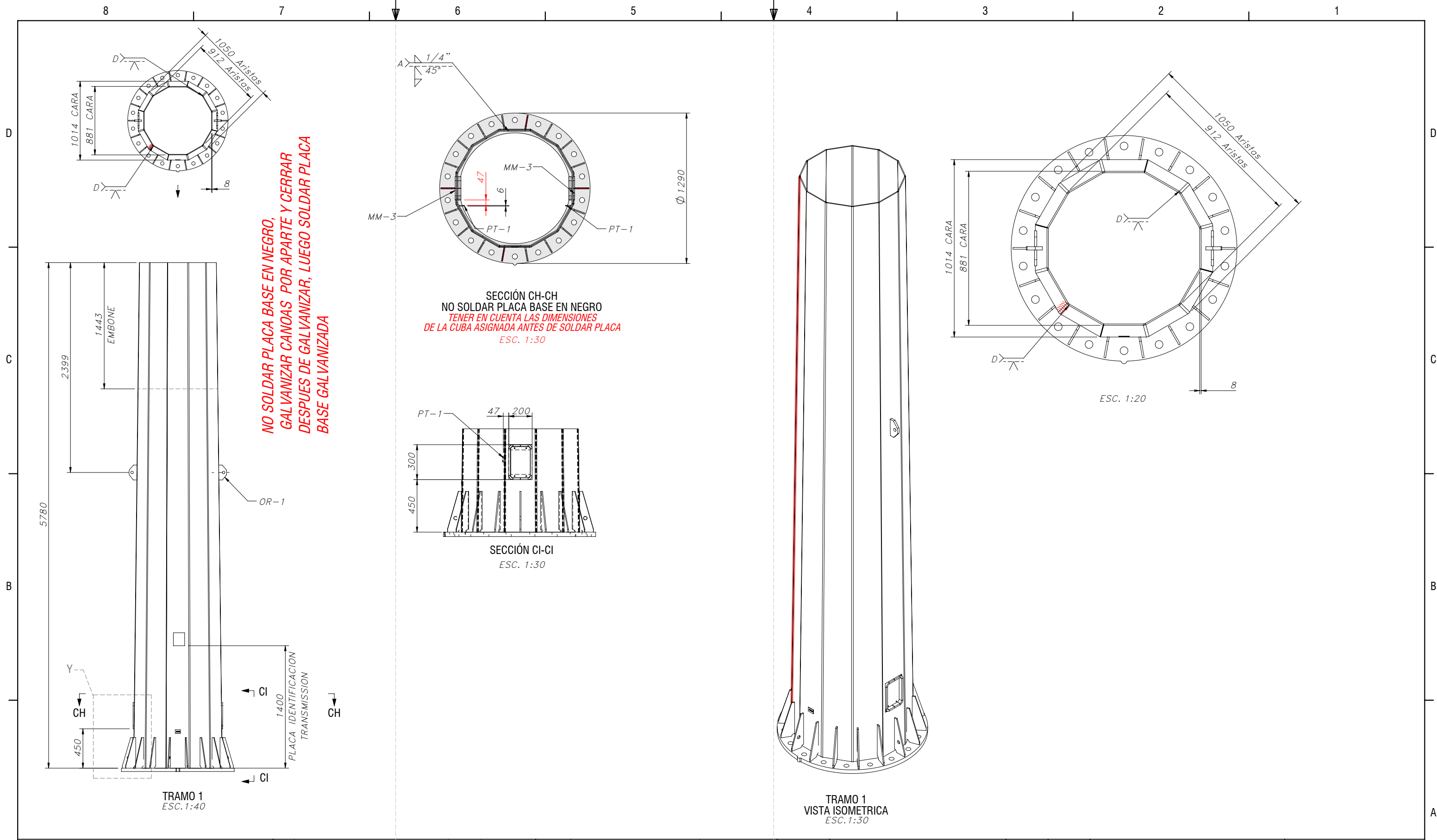
**B-1**  
BANDA 1  
LÂM. 6X60X1503  
ESC. 1:10

**ESPECIFICACIONES**  
- PERFILES TUBULARES CALIDAD COMERCIAL ASTM A500 GR C.  
- PERFILES ANGULARES CALIDAD ASTM A572 GR50 O ASTM A36.  
- PERFILES EN C CALIDAD ASTM A572 O ASTM A36.  
- VARILLA DE ANCLAJE CALIDAD SAE 1020.  
- LAMINA HR CALIDAD ASTM A572 GR50.  
- SOLDADURA GMAW-S CON APORTE AWS ER 70 S-6.  
- TORNILLOS Y TUERCAS GR 5.

**UNIDADES**  
- TODAS LAS MEDIDAS DADAS EN MILIMETROS.  
**TOLERANCIAS**  
- TOLERANCIAS ENTRE PERFORACIONES PLACA BASE ± 1/8".  
- TOLERANCIAS DIMENSIONALES ±2mm.

REV.	DESCRIPCIÓN	APROBÓ	FECHA	DISEÑO	NOMBRE	FECHA
00	EMITIDO A FABRICACIÓN	J.D.M.S.	7/10/2021	DISEÑO	I+D	7/10/2021
01				DIBUJÓ	D.I. JUAN MURILLO	8/10/2021
				REVISÓ	D.I. DANIEL BEDOYA	8/10/2021
				APROBÓ	I+D	8/10/2021

<b>GALVANIZADO:</b> SEGUN NORMA ASTM A 123	<b>DESCRIPCIÓN:</b> POSTE AUTOSOPORTADO 24m A115	<b>PINTURA:</b> NA	<b>REVISIÓN:</b> 00	<b>OV:</b>	<b>APROBÓ:</b>
<b>PROYECCIÓN:</b> 	<b>CÓIGO SAP PT:</b> PT070010100224	<b>CLIENTE:</b>		<b>CANTIDAD:</b>	<b>HOJA 3 DE 13</b>



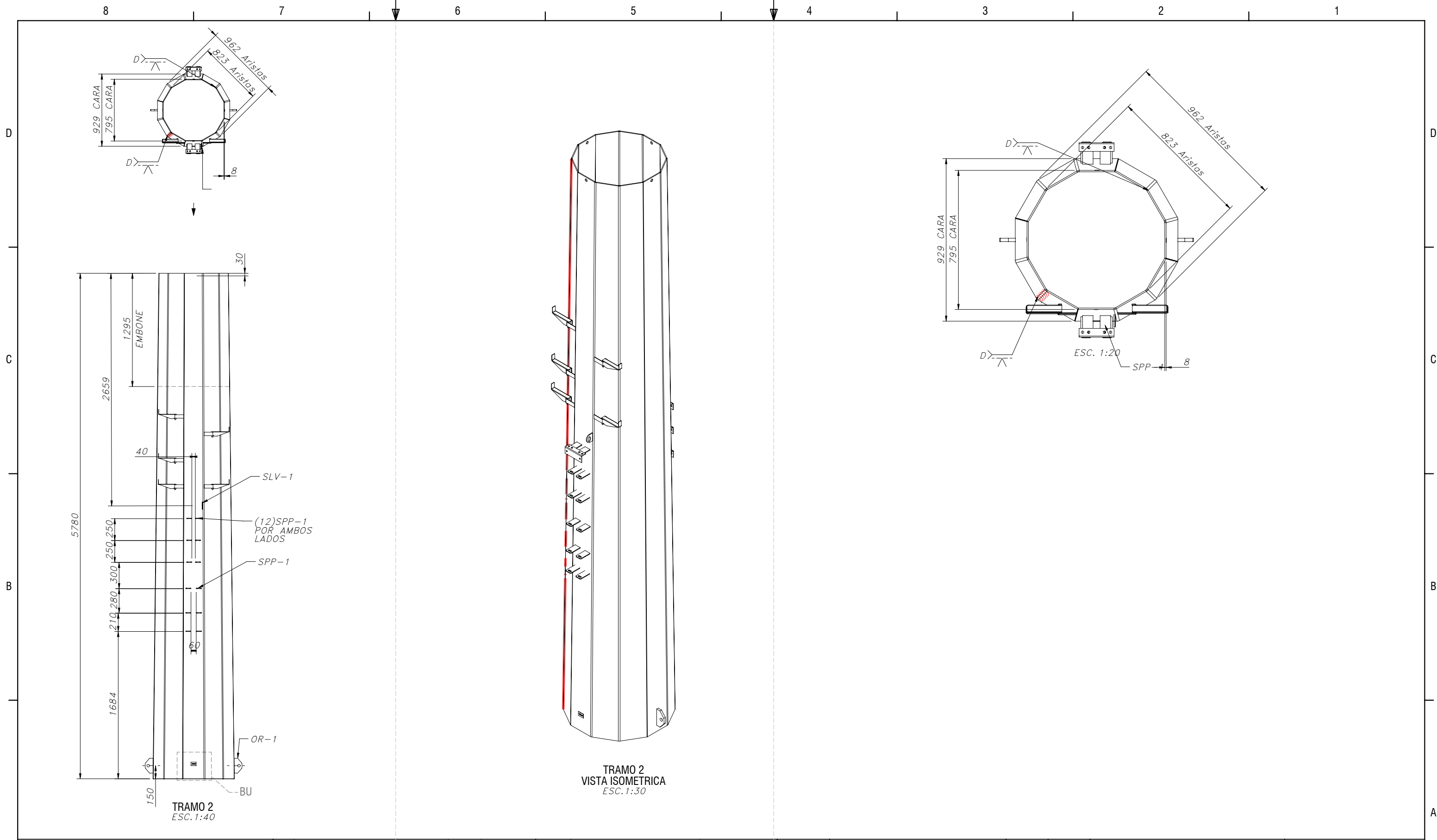
**NO SOLDAR PLACA BASE EN NEGRO,  
GALVANIZAR CANOAS POR APARTE Y CERRAR  
DESPUES DE GALVANIZAR, LUEGO SOLDAR PLACA  
BASE GALVANIZADA**

**SECCIÓN CH-CH  
NO SOLDAR PLACA BASE EN NEGRO  
TENER EN CUENTA LAS DIMENSIONES  
DE LA CUBA ASIGNADA ANTES DE SOLDAR PLACA  
ESC. 1:30**

**SECCIÓN CI-CI  
ESC. 1:30**

**TRAMO 1  
VISTA ISOMETRICA  
ESC. 1:30**

<b>ESPECIFICACIONES</b> - PERFILES TUBULARES CALIDAD COMERCIAL ASTM A500 GR C. - PERFILES ANGULARES CALIDAD ASTM A572 GR50 O ASTM A36. - PERFILES EN C CALIDAD ASTM A572 O ASTM A36. - VARILLA DE ANCLAJE CALIDAD SAE 1020. - LAMINA HR CALIDAD ASTM A572 GR50. - SOLDADURA GMAW-S CON APORTE AWS ER 70 S-B. - TORNILLOS Y TUERCAS GR 5.	<b>UNIDADES</b> - TODAS LAS MEDIDAS DADAS EN MILIMETROS.  <b>TOLERANCIAS</b> - TOLERANCIAS ENTRE PERFORACIONES PLACA BASE ± 1/8". - TOLERANCIAS DIMENSIONALES ±2mm.	REV.	DESCRIPCIÓN	APROBÓ	FECHA		NOMBRE	FECHA	GALVANIZADO:	DESCRIPCIÓN:	PINTURA:	REVISIÓN:	OV:	APROBÓ:
		00	EMITIDO A FABRICACIÓN	J.D.M.S.	7/10/2021	DISEÑO	I+D	7/10/2021	SEGUN NORMA ASTM A 123	POSTE AUTOSOPORTADO 24m A115	NA	00		
		01				DIBUJÓ	D.I. JUAN MURILLO	8/10/2021						CLIENTE:
						REVISÓ	D.I. DANIEL BEDOYA	8/10/2021						CANTIDAD:
				APROBÓ	I+D	8/10/2021			PROYECCIÓN:					
										CÓIGO SAP PT:	PT070010100224		HOJA 4 DE 13	



TRAMO 2  
VISTA ISOMETRICA  
ESC. 1:30

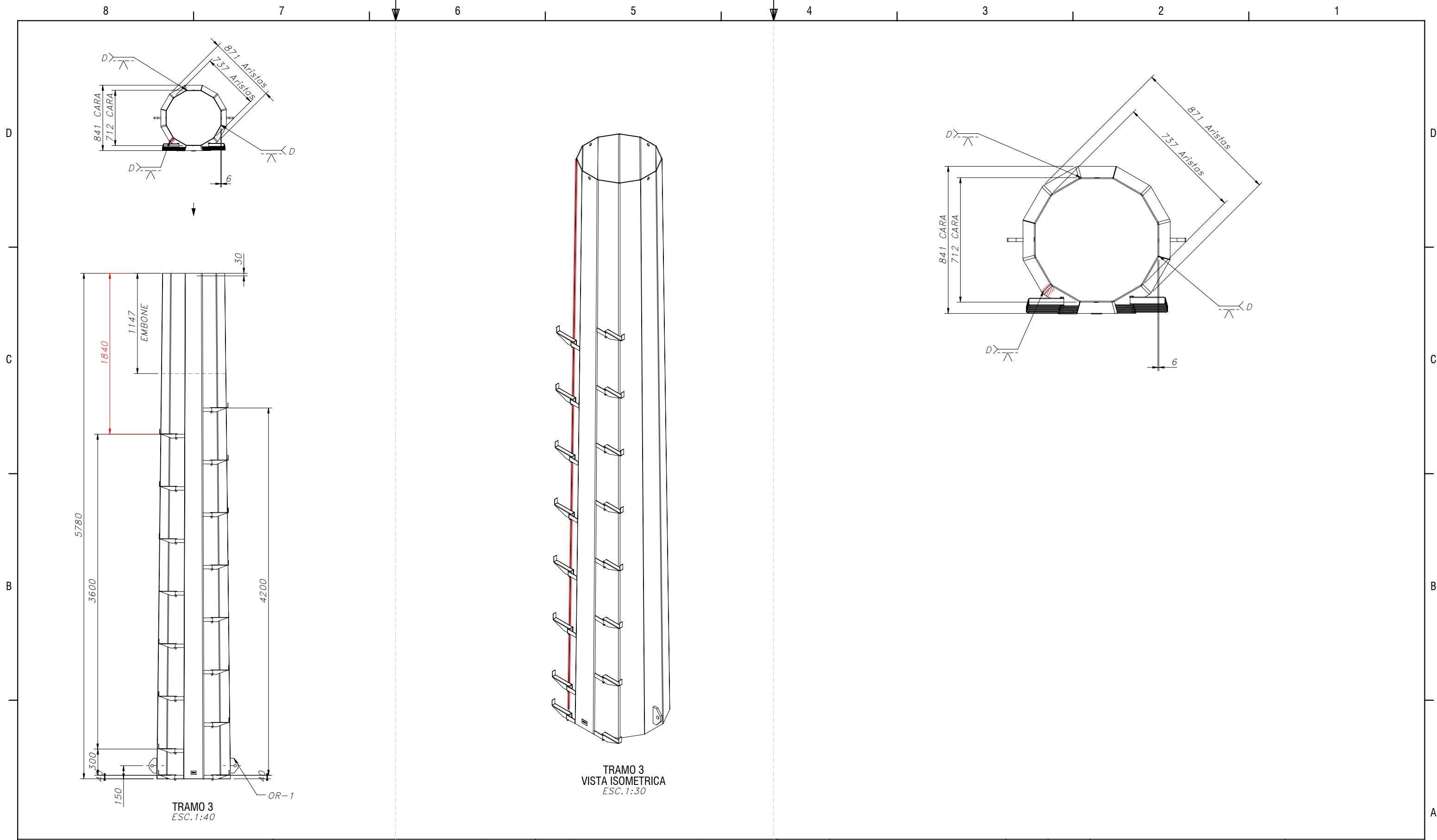
TRAMO 2  
ESC. 1:40

REV.	DESCRIPCIÓN	APROBÓ	FECHA	NOMBRE	FECHA	GALVANIZADO:	DESCRIPCIÓN:	PINTURA:	REVISIÓN:	OV:	APROBÓ:
00	EMITIDO A FABRICACIÓN	J.D.M.S.	7/10/2021	I+D	7/10/2021	SEGUN NORMA ASTM A 123	POSTE AUTOSOPORTADO 24m A115	NA	00		
01				D.I. JUAN MURILLO	8/10/2021					CLIENTE:	
				D.I. DANIEL BEDOYA	8/10/2021					CANTIDAD:	
				I+D	8/10/2021						HOJA 5 DE 13

**ESPECIFICACIONES**  
 - PERFILES TUBULARES CALIDAD COMERCIAL ASTM A500 GR C.  
 - PERFILES ANGULARES CALIDAD ASTM A572 GR50 O ASTM A36.  
 - PERFILES EN C CALIDAD ASTM A572 O ASTM A36.  
 - VARILLA DE ANCLAJE CALIDAD SAE 1020.  
 - LAMINA HR CALIDAD ASTM A572 GR50.  
 - SOLDADURA GMAW-S CON APORTE AWS ER 70 S-6.  
 - TORNILLOS Y TUERCAS GR 5.

**UNIDADES**  
 - TODAS LAS MEDIDAS DADAS EN MILIMETROS.

**TOLERANCIAS**  
 - TOLERANCIAS ENTRE PERFORACIONES PLACA BASE ± 1/8".  
 - TOLERANCIAS DIMENSIONALES ±2mm.



TRAMO 3  
ESC. 1:40

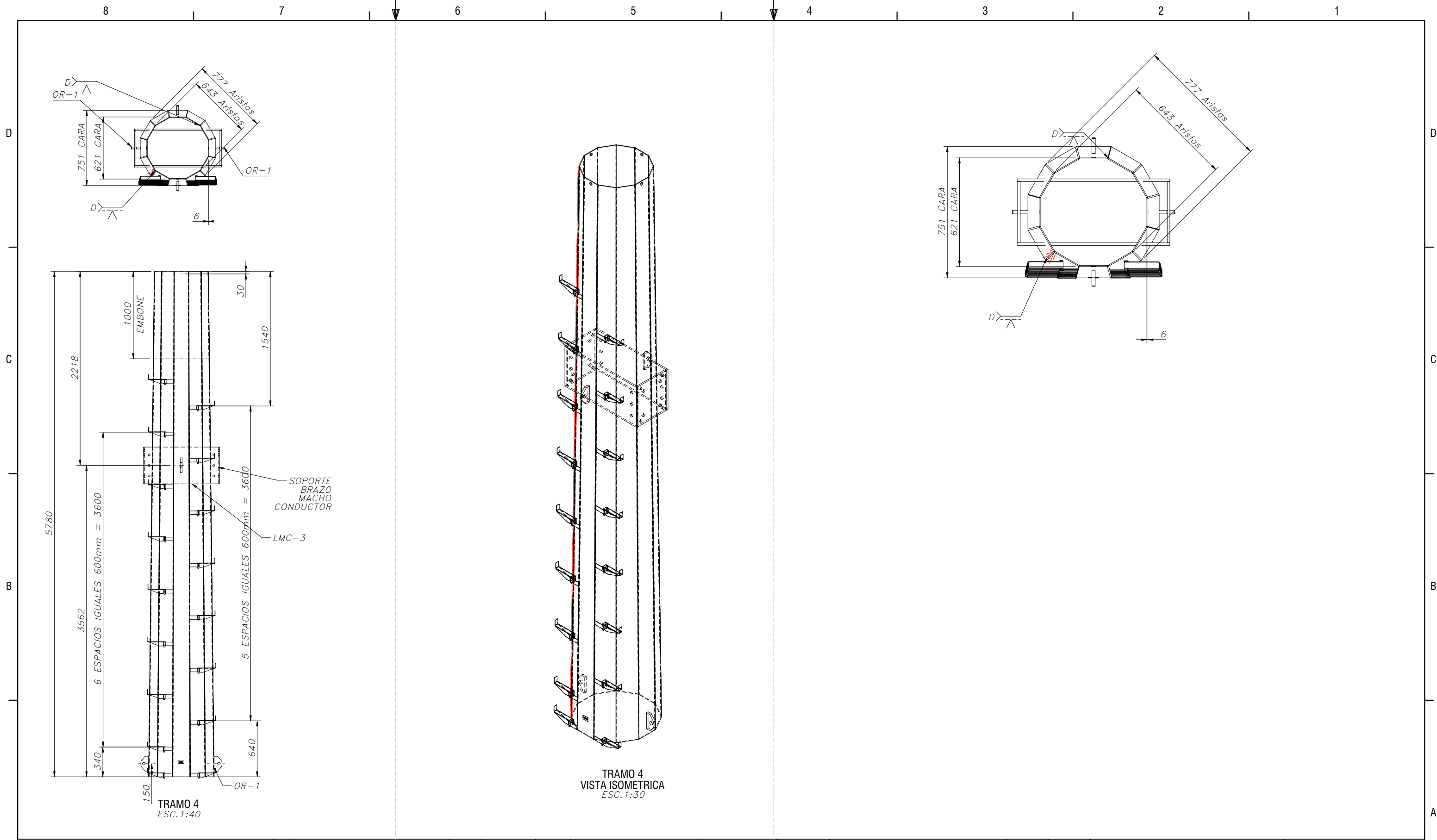
TRAMO 3  
VISTA ISOMETRICA  
ESC. 1:30

<b>ESPECIFICACIONES</b> - PERFILES TUBULARES CALIDAD COMERCIAL ASTM A500 GR C. - PERFILES ANGULARES CALIDAD ASTM A572 GR50 O ASTM A56. - PERFILES EN C CALIDAD ASTM A572 O ASTM A36. - VARILLA DE ANCLAJE CALIDAD SAE 1020. - LAMINA HR CALIDAD ASTM A572 GR50. - SOLDADURA GMAW-S CON APORTE AWS ER 70 S-6. - TORNILLOS Y TUERCAS GR 5.	<b>UNIDADES</b> - TODAS LAS MEDIDAS DADAS EN MILIMETROS.  <b>TOLERANCIAS</b> - TOLERANCIAS ENTRE PERFORACIONES PLACA BASE ± 1/8". - TOLERANCIAS DIMENSIONALES ±2mm.	REV.	DESCRIPCIÓN	APROBÓ	FECHA	NOMBRE	FECHA	GALVANIZADO:	DESCRIPCIÓN:	PINTURA:	REVISIÓN:	OV:	APROBÓ:	
		00	EMITIDO A FABRICACIÓN	J.D.M.S.	7/10/2021	DISEÑO	I+D	7/10/2021	SEGUN NORMA ASTM A 123	POSTE AUTOSOPORTADO 24m A115	NA	00		
		01				DIBUJÓ	D.I. JUAN MURILLO	8/10/2021					CLIENTE:	
						REVISÓ	D.I. DANIEL BEDOYA	8/10/2021					CANTIDAD:	
				APROBÓ	I+D	8/10/2021							HOJA 6 DE 13	



CÓIGO SAP PT:  
**PT070010100224**

TABLOIDE



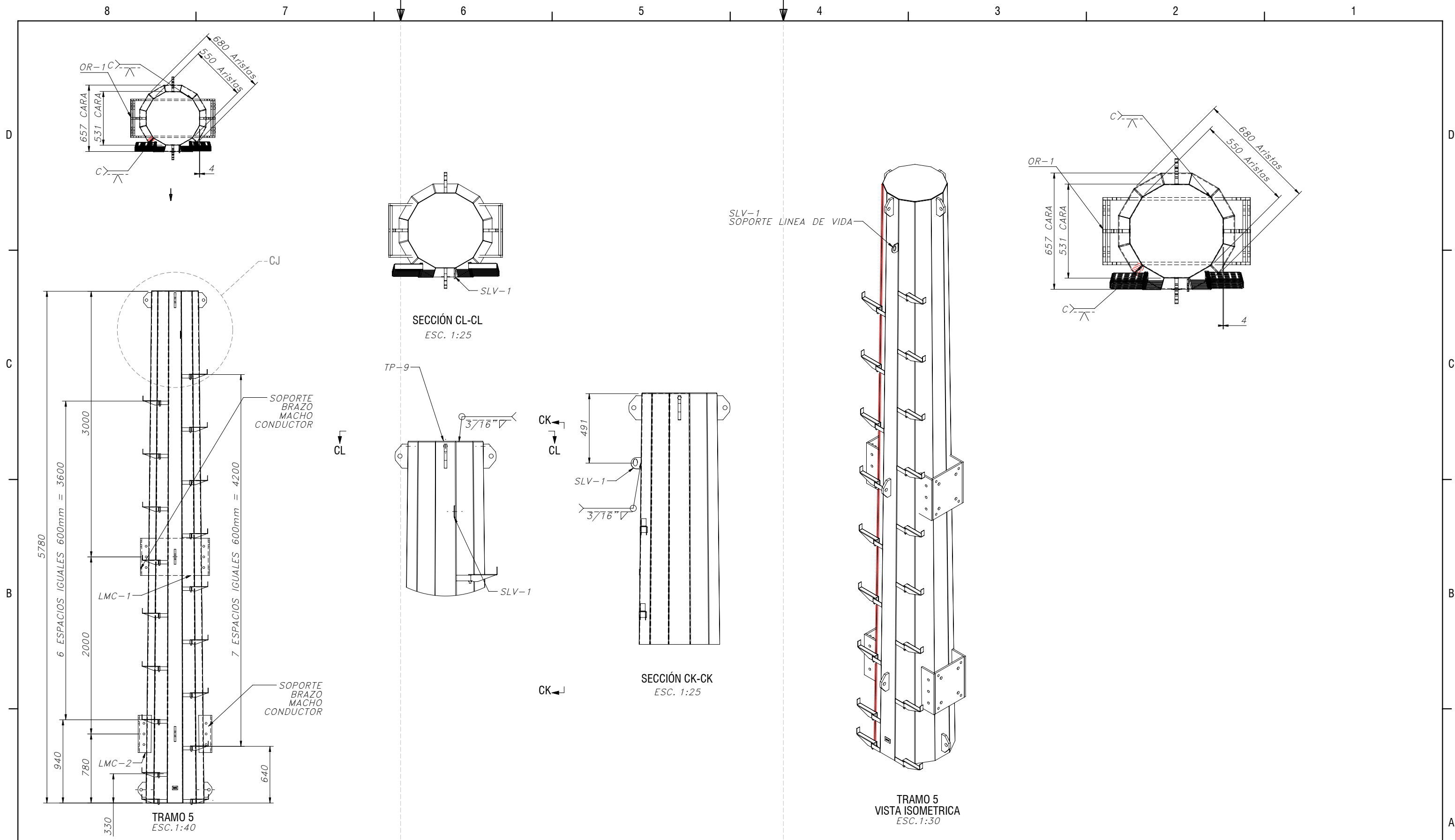
**ESPECIFICACIONES**  
 - PERFILES TUBULARES CALIDAD COMERCIAL ASTM A500 GR. C.  
 - PERFILES ANGULARES CALIDAD ASTM A572 GR50 O ASTM A36.  
 - PERFILES EN "C" CALIDAD ASTM A572 O ASTM A36.  
 - VARILLA DE ANCLAJE CALIDAD SAE 1020.  
 - LAMINA HR CALIDAD ASTM A572 GR50.  
 - SOLDADURA GMAW-S CON APORTE AWS ER 70 S-6.  
 - TORNILLOS Y TUERCAS GR 5.

**UNIDADES**  
 - TODAS LAS MEDIDAS DADAS EN MILIMETROS.

**TOLERANCIAS**  
 - TOLERANCIAS ENTRE PERFORACIONES PLACA BASE ± 1/8".  
 - TOLERANCIAS DIMENSIONALES ±2mm.

REV.	DESCRIPCIÓN	APROBÓ	FECHA	NOMBRE	FECHA
00	EMITIDO A FABRICACIÓN	J.D.M.S.	7/10/2021	I+D	7/10/2021
01				D.I. JUAN MURILLO	8/10/2021
				D.I. DANIEL BEDOYA	8/10/2021
				I+D	8/10/2021

<b>GALVANIZADO:</b> SEGUN NORMA ASTM A 123	<b>DESCRIPCIÓN:</b> POSTE AUTOSOPORTADO 24m A115	<b>PINTURA:</b> NA	<b>REVISIÓN:</b> 00	<b>OV:</b>	<b>APROBÓ:</b>
<b>PROYECCIÓN:</b> 	<b>CÓIGO SAP PT:</b> PT070010100224	<b>CANTIDAD:</b>		<b>CLIENTE:</b>	<b>HOJA 7 DE 13</b>



**ESPECIFICACIONES**  
 - PERFILES TUBULARES CALIDAD COMERCIAL ASTM A500 GR C.  
 - PERFILES ANGULARES CALIDAD ASTM A572 GR50 O ASTM A36.  
 - PERFILES EN C CALIDAD ASTM A572 O ASTM A36.  
 - VARILLA DE ANCLAJE CALIDAD SAE 1020.  
 - LAMINA HR CALIDAD ASTM A572 GR50.  
 - SOLDADURA GMAW-S CON APORTE AWS ER 70 S-B.  
 - TORNILLOS Y TUERCAS GR 5.

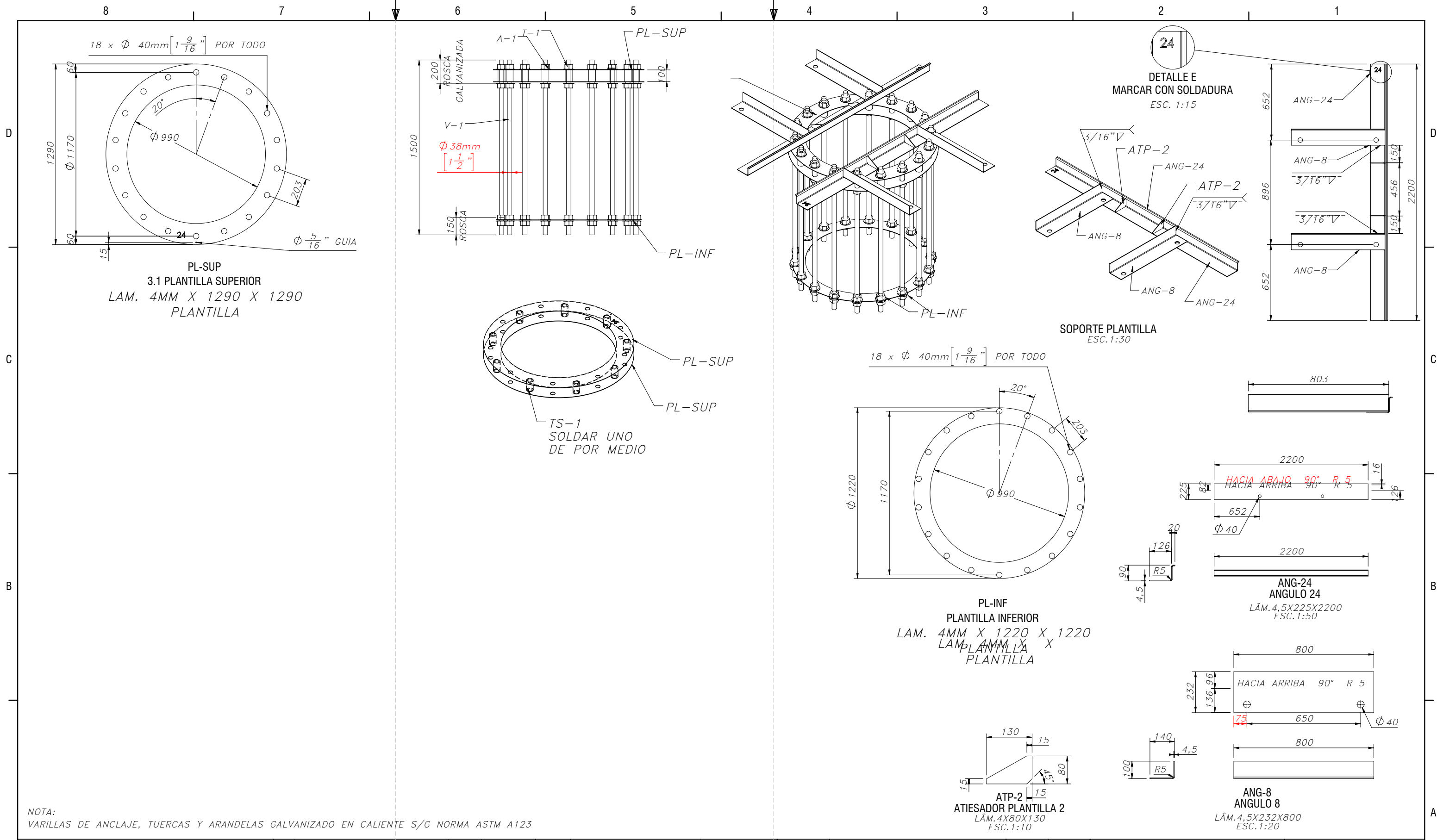
**UNIDADES**  
 - TODAS LAS MEDIDAS DADAS EN MILIMETROS.

**TOLERANCIAS**  
 - TOLERANCIAS ENTRE PERFORACIONES PLACA BASE ± 1/8".  
 - TOLERANCIAS DIMENSIONALES ±2mm.

REV.	DESCRIPCIÓN	APROBÓ	FECHA	NOMBRE	FECHA
00	EMITIDO A FABRICACIÓN	J.D.M.S.	7/10/2021	I+D	7/10/2021
01				D.I. JUAN MURILLO	8/10/2021
				D.I. DANIEL BEDOYA	8/10/2021
				I+D	8/10/2021

<b>GALVANIZADO:</b> SEGUN NORMA ASTM A 123	<b>DESCRIPCIÓN:</b> POSTE AUTOSOPORTADO 24m A115	<b>PINTURA:</b> NA	<b>REVISIÓN:</b> 00	<b>OV:</b>	<b>APROBÓ:</b>
<b>PROYECCIÓN:</b> 	<b>CÓIGO SAP PT:</b> PT070010100224	<b>CANTIDAD:</b>		<b>CLIENTE:</b>	<b>HOJA 8 DE 13</b>

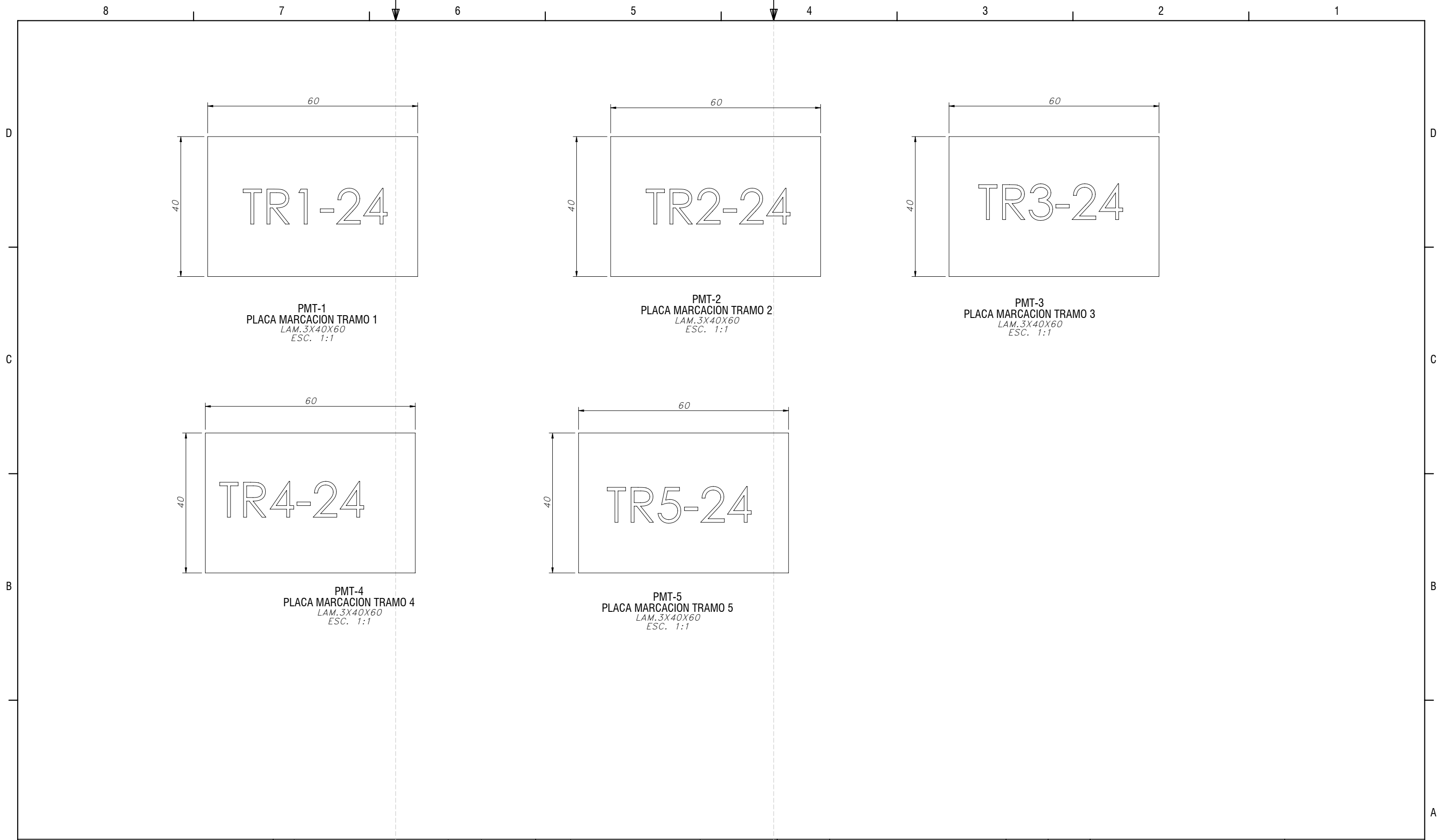




REV.	DESCRIPCIÓN	APROBÓ	FECHA	NOMBRE	FECHA
00	EMITIDO A FABRICACIÓN	J.D.M.S.	11/10/2021	I+D	8/10/2021
				DIBUJÓ	D.I. JUAN MURILLO 11/10/2021
				REVISÓ	D.I. DANIEL BEDOYA 11/10/2021
				APROBÓ	I+D 11/10/2021

ESPECIFICACIONES - PERFILES TUBULARES CALIDAD COMERCIAL ASTM A500 GR C. - PERFILES ANGULARES CALIDAD ASTM A572 GR50 O ASTM A36. - PERFILES EN C CALIDAD ASTM A572 O ASTM A36. - VARILLA DE ANCLAJE CALIDAD SAE 1020. - LÁMINA HR CALIDAD ASTM A572 GR50. - SOLDADURA GMAW-S CON APOORTE AWS ER 70 S-6. - TORNILLOS Y TUERCAS GR 2.	UNIDADES - TODAS LAS MEDIDAS DADAS EN MILIMETROS.  TOLERANCIAS - TOLERANCIAS ENTRE PERFORACIONES PLACA BASE ± 1/8".  - TOLERANCIAS DIMENSIONALES ±2mm.
---	--

GALVANIZADO: SEGUN NORMA ASTM A 123	DESCRIPCIÓN: PLANTILLA ANCLAJE MASTIL 24M_A115	PINTURA: N/A	REVISIÓN: 00	OV: CLIENTE:	APROBÓ:
PROYECCIÓN: 	CÓDIGO SAP PT: <b>PT070019900431</b>	CANTIDAD:			



**PMT-1**  
**PLACA MARCACION TRAMO 1**  
 LAM.3X40X60  
 ESC. 1:1

**PMT-2**  
**PLACA MARCACION TRAMO 2**  
 LAM.3X40X60  
 ESC. 1:1

**PMT-3**  
**PLACA MARCACION TRAMO 3**  
 LAM.3X40X60  
 ESC. 1:1

**PMT-4**  
**PLACA MARCACION TRAMO 4**  
 LAM.3X40X60  
 ESC. 1:1

**PMT-5**  
**PLACA MARCACION TRAMO 5**  
 LAM.3X40X60  
 ESC. 1:1

**ESPECIFICACIONES**  
 - PERFILES TUBULARES CALIDAD COMERCIAL ASTM A500 GR C.  
 - PERFILES ANGULARES CALIDAD ASTM A572 GR50 O ASTM A36.  
 - PERFILES EN C CALIDAD ASTM A572 O ASTM A36.  
 - VARILLA DE ANCLAJE CALIDAD SAE 1020.  
 - LAMINA HR CALIDAD ASTM A572 GR50.  
 - SOLDADURA GMAW-S CON APORTE AWS ER 70 S-6.  
 - TORNILLOS Y TUERCAS GR 2.

**UNIDADES**  
 - TODAS LAS MEDIDAS DADAS EN MILIMETROS.  
**TOLERANCIAS**  
 - TOLERANCIAS ENTRE PERFORACIONES PLACA BASE ± 1/8".  
 - TOLERANCIAS DIMENSIONALES ±2mm.

REV.	DESCRIPCIÓN	APROBÓ	FECHA		NOMBRE	FECHA
00	EMITIDO A FABRICACIÓN	J.D.M.S.	7/10/2021	DISEÑO	I+D	7/10/2021
01				DIBUJÓ	D.I. JUAN MURILLO	8/10/2021
				REVISÓ	D.I. DANIEL BEDOYA	8/10/2021
				APROBÓ	I+D	8/10/2021

<b>GALVANIZADO:</b> SEGUN NORMA ASTM A 123	<b>DESCRIPCIÓN:</b> POSTE AUTOSOPORTADO 24m A115	<b>PINTURA:</b> NA	<b>REVISIÓN:</b> 00	<b>OV:</b>
<b>PROYECCIÓN:</b> 	<b>CÓIGO SAP PT:</b> PT070010100224	<b>APROBÓ:</b>		

<b>CLIENTE:</b>	<b>CANTIDAD:</b>
<b>HOJA 10 DE 13</b>	

TABLOIDE